

Kommunal PRO

Kommunal
PRO

V. Kamilla Sjøgren, Aarhus kommune MSO,
Digitalisering og Kvalitet

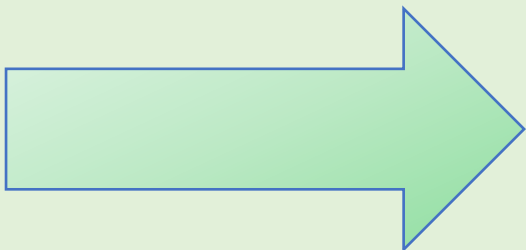


Hvad skal vi snakke om?

- Baggrund for Kommunal PRO
- Hvad er Kommunal PRO
- Medarbejderløsningen i Kommunal PRO
- Organisering og tidsplan

Baggrunden for Kommunal PRO

- Forventning om øget udbredelse af PRO i sundhedsvæsenet generelt
- Flere og flere kommuner anvender PRO – eller har planer om det
- Papirbaseret, manuelle arbejdsgange og forskellige it-løsninger

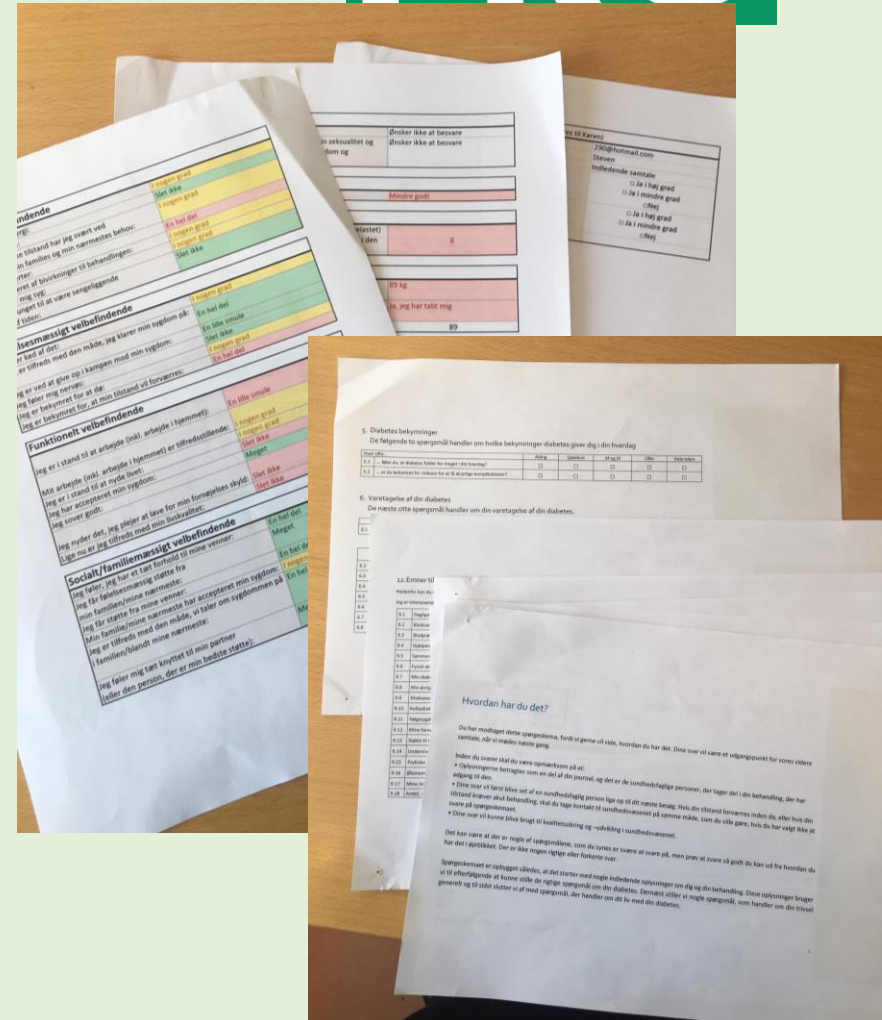


- Landets 4 største kommuner; Odense, Aalborg, Aarhus og København gik sammen om et fælles udbud af en it-løsning
- Alle landets kommuner fik tilbud om at være med
- 97 af de 98 kommuner er med i den fælles anskaffelse

Vision og formål med en fælles it-løsning som Kommunal PRO



- Forventning om øget udbredelse af PRO i kommunerne de kommende år
- Reducerer anskaffelses- og driftsomkostninger for den enkelte kommune
- Genbrug af national infrastruktur (FUT)
 - Tværsektoriel deling af spørgeskemaer og data
 - Sikker opbevaring af data (logning, manipulation etc.)
- Kan understøtte fagligt samarbejde om PRO i kommunerne
- Opbakning fra KL til en fælles it-løsning



Hvad er PRO?



PRO står for *Patientrapporterede Oplysninger* og er kort sagt data, som borgeren selv indmelder ved at besvare et spørgeskema. Data omhandler borgerens helbredstilstand, herunder det fysiske og mentale helbred, symptomer, helbredsrelateret livskvalitet og funktionsevne.

Hvad indeholder Kommunal PRO?

**Kommunal
PRO**

- Kommunal-PRO-løsningen indeholder bl.a. følgende funktioner:
 - Oprettelse af spørgeskemaer
 - Tildeling og udsendelse af spørgeskemaer til borgere
 - Opsætning af forskellige visninger af spørgeskemabesvarelser
 - Handlungsvejledninger / beslutningsstøtte til medarbejderne
 - Borgeren får adgang til at besvare spørgeskemaer via webbrowser
 - Deling af spørgeskemaer lokalt og på tværs af kommuner
 - Deling af nationale spørgeskemabesvarelser på tværs af sektorer (på sigt)

KAM – Klinisk Aministrativt Modul
(fælles for alle anvenderløsninger på den fællesoffentlige infrastruktur FUT)

Administrator Modul (fælles)

Der klargør spørgeskemaer til medarbejdere som de kan sende til borgere, samt opsætte handlevejledninger til specifikke svar fra Borgere



Medarbejder modul

Der ønsker at sende spørgeskemaer til borgere og se deres svar

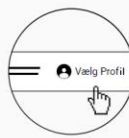


Borger modul

Der skal svare på spørgeskemaer forud og efter aftaler eller løbende under forløb

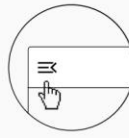


Velkommen til det Klinisk administrative modul



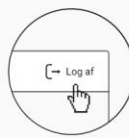
Vælg profil

Når du logger på bliver du bedt om at vælge en profil. Du kan øverst i højre hjørne se den aktive profil og hér vælge en anden, hvis der er andre muligheder.



Venstremenu

Venstremenuen viser de administrative menuer. Det valgte menupunkt er understreget. Undermenuen kan desuden minimeres ved at klikke på de tre streger, for at skabe maksimal plads til de administrative undermoduler. Når du vælger et menupunkt vil det valgte undermodul, eksempelvis 'Spørgeskemaer', blive vist hér.



Log af systemet

Log altid af et system før du forlader det.

KAM (fælles) – her bygger vi skemaer, planer, visninger mv



Kommunal PRO VÆLG CARE TEAM CARE TEAM OPGAVER SØG BORGER

Opgaver

Beskrivelse	Oprettet ↓	Tildelt	Status
Måling til vurdering	28-09-2022 kl. 13:38		Ny
Måling til vurdering	27-09-2022 kl. 06:48		Ny
Måling til vurdering	26-09-2022 kl. 12:21		Ny

Medarbejderløsning – Her tildeler vi skemaer og ser borgerens besvarelser

Mit Overblik

UBESVAREDE SPØRGESKEMAER
Se dine spørgeskemaer, som mangler besvarelse

BESVAREDE SPØRGESKEMAER
Se dine spørgeskemaer, som du tidligere har besvaret

Spørgeskema	Svarfrist	Status
Skema 1	03-10-2022 kl.13:51 (7)	
Baggrundsoplysninger	14-10-2022 kl.10:28 (18)	Påbegyndt

Borgerløsning - her besvarer borgeren skemaer

Medarbejderløsningen



Kommunal PRO VÆLG CARE TEAM CARE TEAM OPGAVER SØG BORGER VÆLG SPROG LOG AF

Besvarede spørgeskemaer

Medarbejdervendt navn	Svarfrist	Besvaret ↓
Spørgeskema om lindring	10-10-2022 kl. 12:12	28-09-2022 kl. 13:38
Spørgeskema om lindring	10-10-2022 kl. 12:12	27-09-2022 kl. 06:47
Spørgeskema om lindring	10-10-2022 kl. 12:12	26-09-2022 kl. 12:21

Version 1.1.11

Besvarelse i medarbejderløsning

Spørgeskema om dit liv med hjertesygdom, slut

Hvordan har du det? Du har modtaget dette spørgeskema, fordi vi gerne vil vide, hvordan du har det. Dine svar vil være et udgangspunkt for vores videre samtale, når vi mødes næste gang. Inden du svarer, skal du være opmærksom på at: • Oplysningerne betragtes som en del af din journal, og det er de sundhedsfaglige personer, der tager del i din behandling, der har adgang til den. • Dine svar vil først blive set af en sundhedsfaglig person lige op til dit næste besøg. Hvis din tilstand forværres inden da, eller hvis din tilstand kræver akut behandling, skal du tage kontakt til sundhedsvæsenet på samme måde, som du ville gøre, hvis du har valgt ikke at svare på spørgeskemaet. • Dine svar vil kunne blive brugt til kvalitetssikring og -udvikling i sundhedsvæsenet. Det kan være, at der er nogle af spørgsmålene, som du synes, er svære at svare på. Prøv at svare så godt du kan, ud fra, hvordan du har det i øjeblikket. Bemærk, der er ikke nogen rigtige eller forkerte svar.

Indledende oplysninger om dig
For at målrette spørgeskemaet til dig, kommer først et spørgsmål om dit køn.

Hvad er dit køn? **Mand**

Generelt om dit helbred

Hvordan synes du dit helbred er alt i alt? **Fremragende** ■

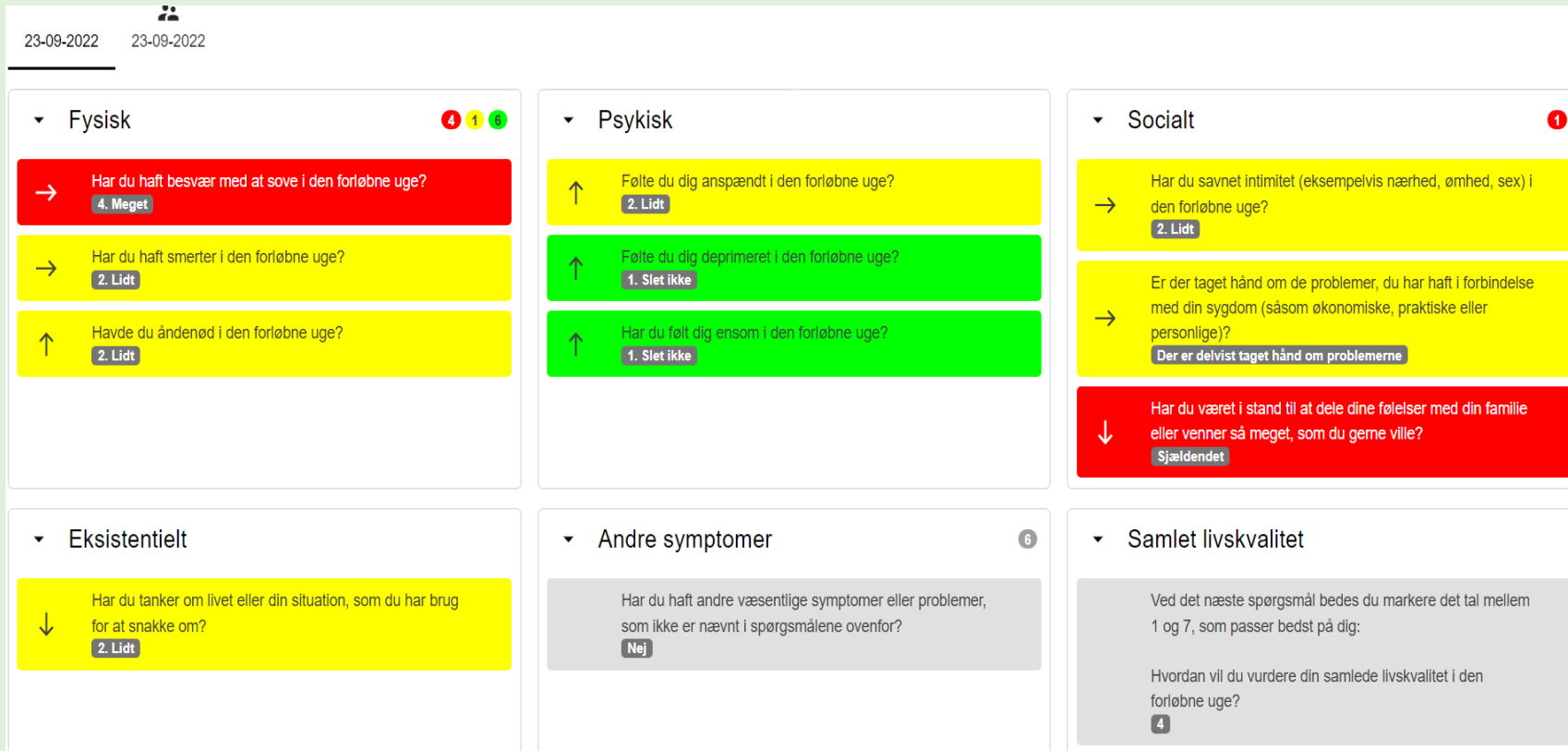
Hjerte problemer og helbred inden for de sidste 4 uger De næste spørgsmål handler om dine hjerte problemer og dit helbred inden for de sidste 4 uger. De følgende spørgsmål, skal give os en forståelse af, hvordan dit hjerte problem har påvirket dig. Vi vil gerne vide, hvordan dit hjerte problem har generet dig, og hvordan du har haft det i de sidste 4 uger.

Har det inden for de sidste 4 uger voldt dig problemer at gå indendørs på et jævnt underlag? **Nej** ■

Har det inden for de sidste 4 uger voldt dig problemer at udføre havearbejde, støvsuge eller bære indkøbsposer? **Lidt** ■

Har det inden for de sidste 4 uger voldt dig problemer at gå op ad en bakke eller en trappe uden at stønne? **Meget** ■

Støtte til sundhedsprofessionelle - fortolket visning

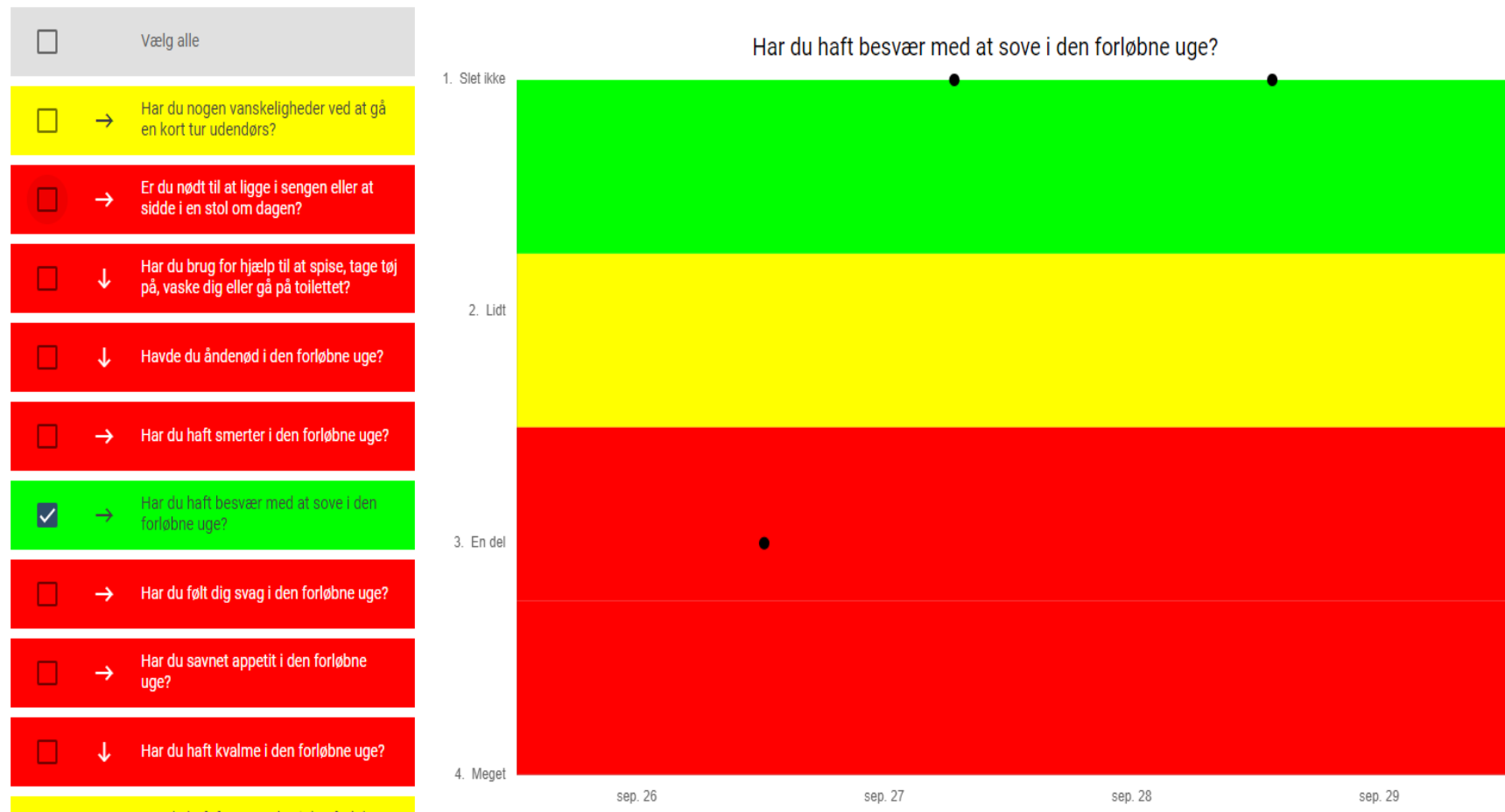


- Gruppering af borgerens svar i emner
- Overblik over særlige fokusområder for den enkelte borger (trafiklys)
- Kan være nationalt eller lokalt tilpasset
- Kan deles med borger

Støtte til sundhedsprofessionelle - besvarelser over tid



Spørgeskema om lindrende behandling



- Overblik over borgerens besvarelser over tid på samme spørgeskema
- Hurtigt overblik med pile og mulighed for at dykke ned i udvalgte besvarelser

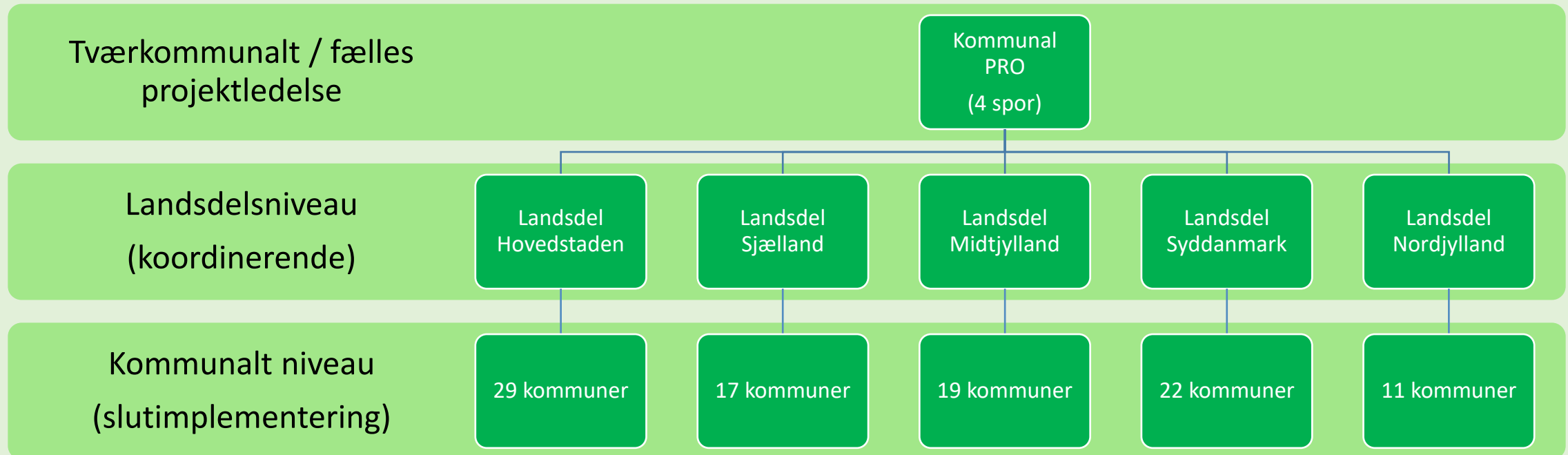
Støtte til sundhedsprofessionelle - handlevejledninger



A screenshot of the 'Kommunal PRO' web application. The interface is in Danish. At the top, there is a navigation bar with 'Kommunal PRO', 'VÆLG CARE TEAM', 'CARE TEAM OPGAVER', 'SØG BORGER', a language selector (Danish flag), 'VÆLG SPROG', and 'LOG AF'. Below this is a breadcrumb trail: '← TILBAGE', 'STANDARD VISNING', 'FORTOLKEDE VISNINGER', 'SVAR OVER TID', and 'HANDLEVEJLEDNINGER' (with a '2' notification badge). The main content area shows two articles. The first article is titled 'Sognepræst' and discusses contacting a priest from Vigerslev Kirke. The second article is titled 'Hjemmeside med film og andet materiale, der kan understøtte samtaler om livet og døden.' and discusses end-of-life care resources. Both articles include source URLs. A sidebar on the left contains navigation options like 'Opgaver', 'Tildelte planer', 'Ubesvarede spørgeskemaer', 'Besvarede spørgeskemaer', and 'Vis alle forløb'. The version number 'Version 1.1.8' is visible in the bottom right corner of the interface.

- Beslutningsstøtte ud fra fx kommunale eller nationale retningslinjer
- Hjælp til overblik over kommunale tilbud til den specifikke målgruppe af borgere
- Opsættes lokalt til at matche den enkelte kommunes tilbud

Programmets organisering



Implementering



Kommunal PRO

- Skal understøtte den organisatoriske implementering i kommuner
- Ansvar for udarbejdelse af implementeringspakker og læringsmateriale

Landsdel

- Understøtte lokal implementering i kommunerne
- Drive kommunale referencegrupper
- Bistå udarbejdelsen af implementeringspakker samt udsendelse
- Fungere som "indgang" for kommunerne og brobygger mellem projekt og kommunerne

Kommune

- Ansvar for organisatorisk forankring og implementering
- Sikre parathed, læring og ledelsesmæssig forankring

SPOC

Hvordan understøttes kommunerne?

- Implementeringspakkerne er 'hjælp-til-selv-hjælp' til kommunerne, der skal tage Kommunalt PRO i anvendelse, og vil være en hjælp til at løse de kommunale opgaver
- Under programmet vil der blive udsendt implementeringspakker til understøttelse af kommunale implementeringsaktiviteter
- Implementeringspakkernes indhold og materiale er anbefalinger, og generisk opbygget således der kan foretages kommunale tilpasninger.
 - 1. implementeringspakke - Intro og forberedelse (udsendt uge 17)
 - 2. implementeringspakke - Bølgeimplementering og pilot (udsendt uge 25)
 - 3. implementeringspakke - Erfaring fra pilot og understøttelse af bølge 2 udsendes ultimo oktober
 - 4. implementeringspakke - Support setup i drift...

De kommunale opgaver

Forud for ibrugtagning af PRO-løsningen, er der en række ting, som den enkelte kommune bør forholde sig til, herunder bl.a.:

- Fastlæggelse af organisatorisk placering og anvendelse af PRO (indsatsområder)
- Roller og ansvar ift. ibrugtagning af PRO
- Teknisk forberedelse inden ibrugtagning (fx brugerstyring)
- Evt. udarbejdelse af lokal business case

Der er hjælp og inspiration og hente i de udsendte implementeringsguides

- ✓ Sundhedsfaglig implementeringsguide
- ✓ Teknisk implementeringsguide

De kommunale opgaver

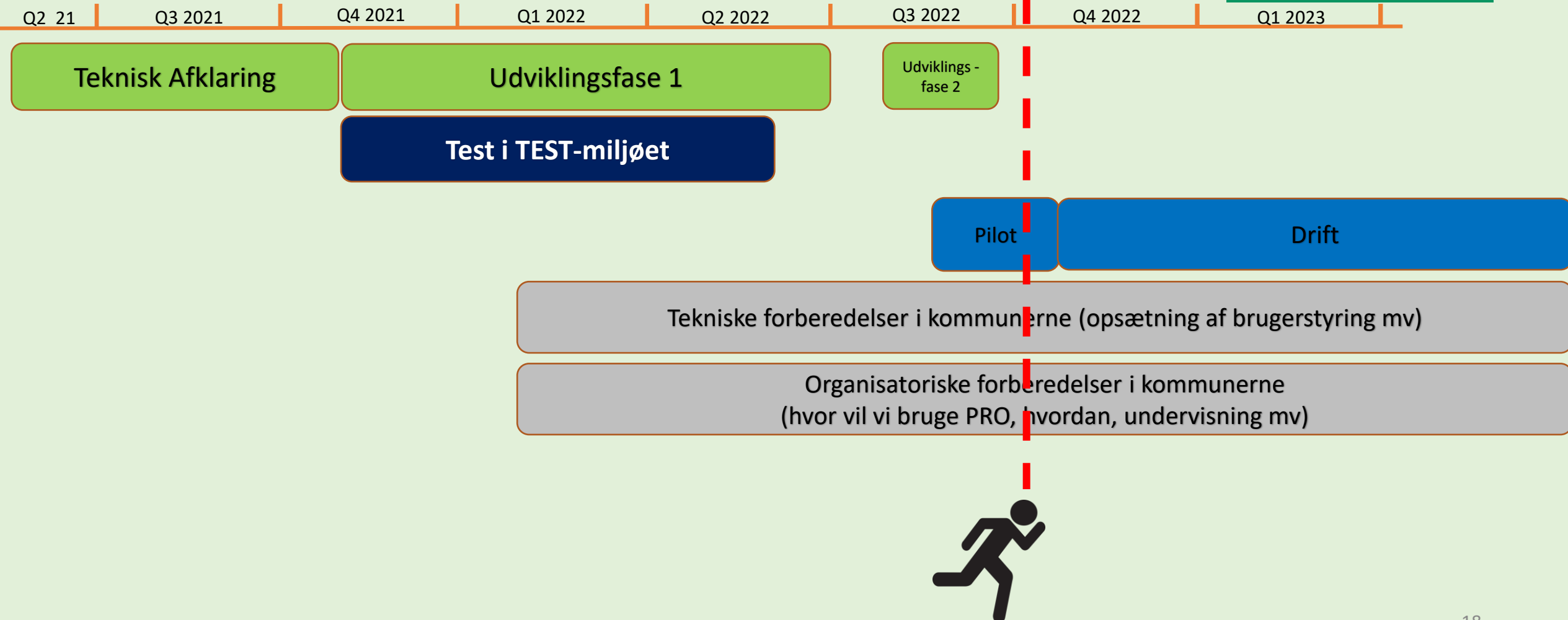
**Kommunal
PRO**

Fra implementeringspakke 1

Nedenstående er i overskrifter hvad der skal til for at blive klar til Kommunal PRO, alt sammen noget der vil blive adresseret i denne og de kommende implementeringspakker

Tekniske afklaringer It-afdelingen skal gøre noget forberedende arbejde for at kunne anvende FUT-infrastrukturen fx:	Motiveret til at anvende PRO	PRO arbejdsgange	Oplæring i PRO	Rekruttering af borgere til PRO	Rammen for at komme godt fra start
Sikre alle data er tilstede i SOR	Medarbejdere præsenteres for PRO så de kan se mening og værdi i at anvende PRO	Designe nye PRO arbejdsgange – hvem gør hvad, hvordan og hvorfor	Oplæring i medarbejdermodulet	Afklare hvordan borgerne kan rekrutteres til PRO	Opgaver lige inden kick off. <ul style="list-style-type: none"> • Teste 1-2 PRO samtaler og følge op • Teste arbejdsgange
Sikre alle data er tilstede i FK-Organisation (KOMBIT)			Oplæring i opsætning af spørgeskemaer i administratormodulet		Opgaver lige efter kick off. Sundhedsprofessionelle går med til hinandens PRO samtaler
Sikre alle data er tilstede i FK-Adgangsstyring (KOMBIT)			Oplæring i hvordan man har en samtale med borger omkring besvarelser af PRO skemaer		Ekstra tid til de første PRO samtaler de første måneder for at blive fortrolig med PRO
Sikre at kommunen har underskrevet KOMBIT Serviceaftaler					Hjælpe ved behov med det praktiske, tekniske eller med at italesætte eventuelle bekymringer

Hvor er vi nu?



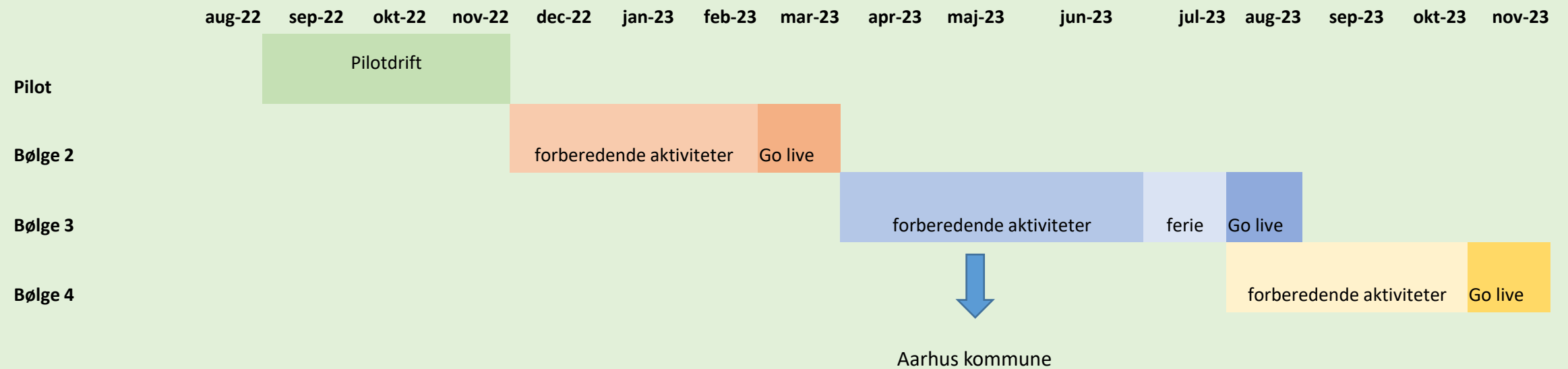
Pilot

- Vi er i gang
- Center for diabetes Københavns kommune har udsendt de første spørgeskemaer, og har haft de første borgere til samtale
- I pilotperioden testes 3 nationale PRO-skemaer (Diabetes, hjerterehabilitering og Palliation), EQ5D (livskvalitet) og et lokalt skema
- De nationale skemaer bygges af en kommune og deles med de øvrige

Bølgeimplementering

- Kommunal PRO implementeres i tre bølger hen over 2023
- Plan er udarbejdet i samarbejde med kommunerne
 - Mulighed for den enkelte kommune at planlægge ift. øvrige opgaver
 - Tid og plads til både teknisk- og organisatorisk klargøring
- Bølgeimplementering sikrer bedre understøttelse af kommunerne
 - Implementerings- og driftsorganisation kan fokusere kræfterne
 - Erfaringsopsamling og mulighed for vidensdeling fra pilot til bølger og mellem bølgerne

Plan for bølgeimplementering





Tak for i dag

- Du kan læse mere om Kommunal PRO på vores nye hjemmeside

www.kommunalpro.dk

- Forventes i luften efter 1. november 2022