

# midt

regionmidtjylland



*Illustration Niels Voss Boldvig*

Habilitering for voksne med cerebral parese 😊

CareWare 2.5.24



# Helene Honoré

Regionshospitalet Hammel Neurocenter  
Projektleder, ergoterapeut, phd



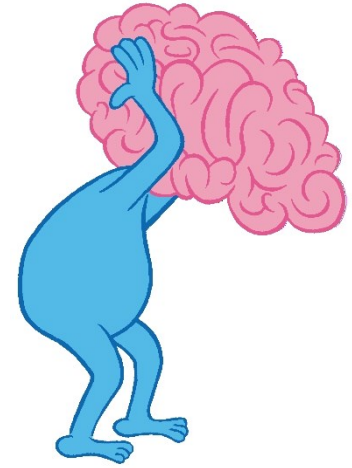
61130222



helhon@rm.dk



<https://www.linkedin.com/in/helene-honor%C3%A9-b652984/>



# Dagens oplæg

- "Habilitering for voksne med cerebral parese"
- en kort beskrivelse af projektet og hvilke kognitive udfordringer i ser hos denne målgruppe
- hvordan indtænker i velfærdsteknologi til denne gruppe, og
- har i set et behov som nuværende ikke opfyldes af de tilgængelige løsninger?

# Habilitering for voksne med CP

- Et femårigt projekt finansieret af Elsass Fonden
- Beskrivelse af forløb <https://www.cp.hemidt.dk>
- Hør podcast med Overlæge Anne Rasmussen fra CP Danmark om projektet:  
<https://www.cpdanmark.dk/livet-med-cp/podcast/en-helt-saerlig-familie-saerafsnit-1/>
- Hør podcast med Ergoterapeut Birthe Thornegård Holm fra Ergoterapeutforeningen om projektet:  
<https://www.etf.dk/podcast> "Camillas travle hverdag"



CP-teamet:  
Speciallæge i almen medicin

Sygeplejerske  
Fysioterapeut  
Ergoterapeut

Logopæd  
Neuropsykolog  
Socialrådgiver

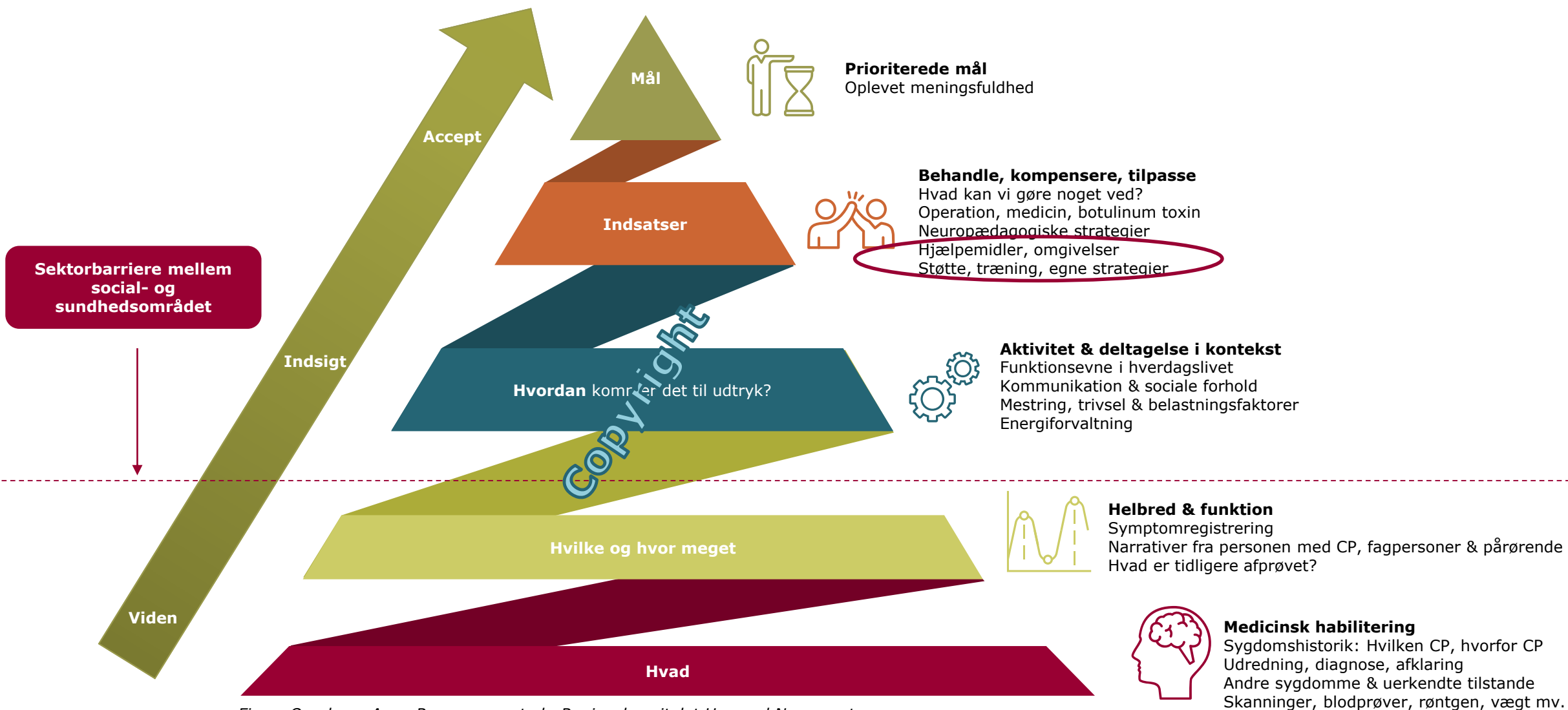
Sekretær  
Datamanager  
Projektleder

# Formål

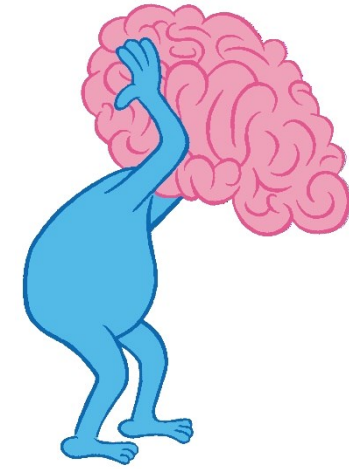
- - gennem etablering af et **habiliteringstilbud** at
  - **fremme uafhængighed og selvstændighed for voksne med CP**; herunder også at stabilisere, forebygge og evt. afhjælpe langvarige følger af CP
  - **etablere en systematisk dataindsamling** til afdækning af funktionsevne, herunder helbred og komorbiditeter
  - **afprøve en koordinering af borgerens forløb med eksterne samarbejdspartnere**, (afdække behov, omfang og ressourcer til koordineringen)



# Model for klinisk rehabilitering



Figur: Overlæge Anne Rasmussen et al., Regionshospitalet Hammel Neurocenter



# Definition af cerebral parese

- Cerebral parese (CP) beskriver en gruppe af permanente (varige) udviklingsforstyrrelser af bevægelse og kropsholdning, som forårsager aktivitetsbegrænsninger, og som skyldes ikke-progressive forstyrrelser, der er sket under udviklingen af fosterets eller i det nyfødte barns hjerne (<28 dage)
- De motoriske funktionsnedsættelser fra cerebral parese ledsages ofte af forstyrrelse af sensorik, perception, kognition, kommunikation, adfærd, epilepsi og sekundære muskuloskeletale problemer

Reference: "A Report: The Definition and Classification of Cerebral Palsy April 2006." Developmental medicine and child neurology 49 (2007): 8–14. Web.

Link til referencen:

[https://www.academia.edu/36530744/A\\_report\\_the\\_definition\\_and\\_classification\\_of\\_cerebral\\_palsy\\_April\\_2006?auto=citations&from=cover\\_page](https://www.academia.edu/36530744/A_report_the_definition_and_classification_of_cerebral_palsy_April_2006?auto=citations&from=cover_page)

CP ÷ progredierende



↓ Funktionstab



↑ Sociale indsatser  
↑ Sundhedstiltag  
↓ Livskvalitet

# Velfærdsteknologi - eksempler

- Apps - Støtte til eksekutive funktioner, struktur overblik
- Omgivelseskontrol til betjening af gardiner, døre, vinduer
- Spiserobot



# Umødte behov

- Behovsafdækning med specialiseret udredning: Hvad er de kognitive og motoriske ressourcer/barrierer for anvendelse
- Implementering – brug og anvendelse i konkret kontekst
- Revurdering efter tab af funktionsevne

# Tværfaglig indsats

Samarbejde og kommunikation på tværs

